

Datenblatt LX 1094

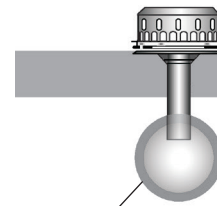
Dachentwässerung

Serie 84 DRAINLET[®]

Hauptentwässerung

Freispiegelströmung

Silent Power



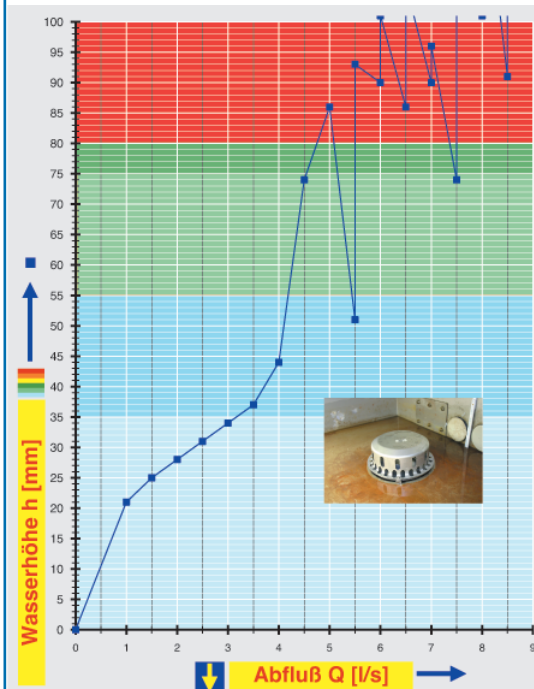
Horizontale Sammelleitung mit Gefälle

| | |
|-------------------------|------------------|
| Abfluss: | 3,2 l/s |
| Wasserhöhe: | 35 mm |
| Eingrifftiefe: | - |
| Nennweite: | DN 70 |
| LX-Nummer: | LX 1094 |
| Wehrhöhe: | 0 mm |
| Haube: | belüftet |
| Falleitung: | belüftet |
| Falleitungshöhe: | - |
| Entwässerung: | ins Freie |

LX 1094 Stückliste

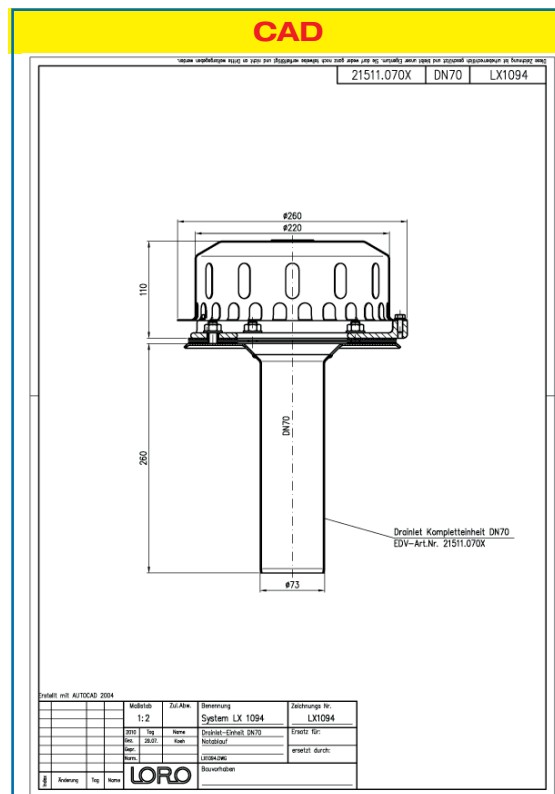
1 x Art.-Nr. Ablauf auf Seite 2 auswählen!

hQ - Abflusskurve



Systemleistung

CAD



Systemform

| | | | | | | | | | | | | | | | | | | | |
|-------------------|-----|-----|-----|-----|-----|-----|---------------------|-----|-----|-----|-----|-----|-----|-----|----|----|----|----|----|
| Wasserhöhe | mm | 10 | 15 | 20 | 25 | 30 | 35 | 40 | 45 | 50 | 55 | 60 | 65 | 70 | 75 | 80 | 85 | 90 | 95 |
| Abfluss | l/s | 0,5 | 0,7 | 0,9 | 1,5 | 2,3 | 3,2 | 3,7 | 4,0 | 4,1 | 4,2 | 4,3 | 4,4 | 4,5 | | | | | |
| | | | | | | | Silent Power | | | | | | | | | | | | |

Bitte den entsprechenden Ablauf auswählen!

DN 70

ohne Wärmedämmung

LX1094-5X

**einteilig
Klemmflansch**
für Bitumen und Kunststoff-
Abdichtungsbahnen

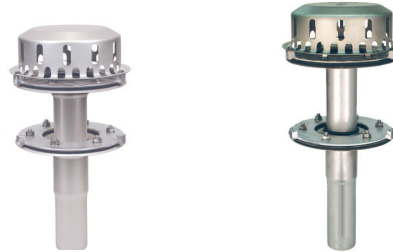


Ablauf
Art.-Nr. 21511.070X

Brandschutz-Ablauf
Art.-Nr. 22501.070X

LX1094-6X

**zweiteilig
Klemmflansch**
für Bitumen und Kunststoff-
Abdichtungsbahnen



Ablauf
Art.-Nr. 21521.070X

Brandschutz-Ablauf
Art.-Nr. 22521.070X

mit Wärmedämmung

LX1094-7X

**einteilig
Klemmflansch**
für Bitumen und Kunststoff-
Abdichtungsbahnen

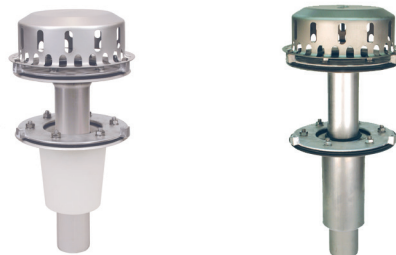


Ablauf
Art.-Nr. 21512.070X

Brandschutz-Ablauf
Art.-Nr. 22502.070X

LX1094-8X

**zweiteilig
Klemmflansch**
für Bitumen und Kunststoff-
Abdichtungsbahnen



Ablauf
Art.-Nr. 21522.070X

Brandschutz-Ablauf
Art.-Nr. 22522.070X

mit Wärmedämmung und Heizung

LX1094-9X

**einteilig
Klemmflansch**
für Bitumen und Kunststoff-
Abdichtungsbahnen



Ablauf
Art.-Nr. 21513.070X

LX1094-10X

**zweiteilig
Klemmflansch**
für Bitumen und Kunststoff-
Abdichtungsbahnen



Ablauf
Art.-Nr. 21523.070X

Brandschutzabläufe: Die Ablaufleistung der DRAINLET-Brandschutzabläufe ist identisch mit der der Standard DRAINLET-Abläufe.

Begleitheizung: Wir empfehlen, nach Prüfung Dachabläufe und Leitungen in frostgefährdeten Bereichen gegebenenfalls mit einer bauseitigen Begleitheizung zu versehen.